

Крок 1

Призначити дату подачі документів

Пункт Прийому Візових Анкет:

Мета візиту:

Виберіть із списку ППВА в якому бажаєте подати документи

Виберіть ціль візиту "Подача документів"

Крок 2

Зазначте к-ть заявників з індивідуальним паспортом

Зазначте к-ть дітей вписаних у паспорт батька/матері (якщо потрібно)

Лише після натиснення "Я не робот" та виконання усіх піказок виберіть візову категорію


03.Гру.2015

Призначити дату подачі документів

Кількість заявників:

К-сть дітей вписаних у паспорт батьків:

Я не робот

 reCAPTCHA

Конфіденційність - Умови використання

Візова категорія:

Після виконання кроків описаних вище, Ви побачите найближчу доступну дату для реєстрації. Для продовження, знову натисніть "Я не робот", виконайте усі піказки та натисніть "Підтвердити".
Подати документи можна не раніше, як за 3 місяці до запланованої дати в'їзду.

Крок 3

У полі 1 введіть Унікальний Номер заявника з індивідуальним паспортом

У полі 2 введіть Унікальний Номер заявника вписаного в паспорт або 2-го заявника

Введіть, будь-ласка, дані квитанції:
Деталі квитанції про оплату

* Вказує на поля обов'язкові для заповнення

SI по	Номер квитанції*
1	1234/6542/9042
2	5678/6222/9042

Підтвердити

Крок 4

Введіть свою електронну адресу

Придумайте надійний пароль, щоб захистити свої дані (пароль повинен містити цифри, букви і спеціальні знаки).

Реєстрація Email адреси

Email адреса: test@ukr.net

Пароль:

Підтвердити [Забули пароль](#)

Крок 5

Номер вашого паспорту та телефону будуть заповнені автоматично і не можуть бути редагованими.
Уважно вводьте свої дані у відповідності із закордонним паспортом.

Статус: жінка вибирає Mrs.; Чоловік вибирає Mr.

Введіть ім'я, прізвище, дату народження

Введіть плановану дату виїзду із Польщі

Виберіть національність

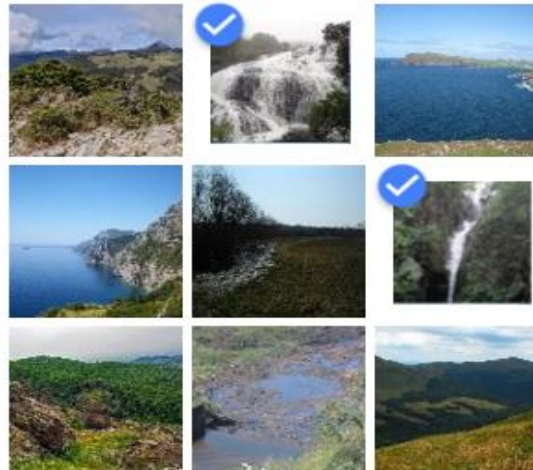
ПРИЗНАЧЕННЯ ДАТИ ПІДАЧІ ДОКУМЕНТІВ

Будь ласка, уважно дані заповнювати.

- * Відображає обов'язкові для заповнення поля
- * Ім'я та Прізвище мають бути зазначені точно як у паспорті

Номер паспорту*	Дата закінчення терміну дії паспорту*	Стать*	Ім'я*
FB759357	12/12/2020	Dr.	▼ TEST
AB759357	12/12/2020	Mr.	▼ TEST

Вибрати всі зображення, на яких є водоспади.



Дата виїзду*	Контактний номер телефону*	Національність*	Вік*
15	0506665556	UKRAINE ▼	Ше
15	0506665556	UKRAINE ▼	Ше

Після внесення особистих даних, натисніть "Я не робот" виконайте усі піказки та натисніть "Підтвердити".

Крок 6

Виберіть бажану дату для подачі візової заявки у ППВА.

Призначення дати подачі документів
Будь ласка, оберіть Вільну дату

Грудень 2015 >>						
р.						
Пн	Вт	Ср	Чт	Пт	Сб	Нд
	1	2	3	4	5	6
7	8	9	10	11	12	13
14	15	16	17	18	19	20
21	22	23	24	25	26	27
28	29	30	31			

Будь ласка, спочатку введіть символи забражені на малюнку, а потім оберіть дату та час.

Я не робот


geCAPTCHA
Конфіденційність - Умови використання

Спочатку натисніть "Я не робот" виконайте усі піказки і лише тоді виберіть дату.

Крок 7


Виберіть бажаний час для подачі візової заявки у ППВА.

Призначення дати подачі документів
Будь ласка, оберіть Час

Час
0830
0900

Будь ласка, спочатку введіть символи забражені на малюнку, а потім оберіть дату та час.

Я не робот


geCAPTCHA
Конфіденційність - Умови використання

Спочатку натисніть "Я не робот" виконайте усі піказки і лише тоді виберіть час

Крок 8

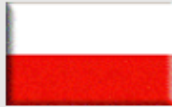
Ви отримаєте Лист-Підтвердження з вказаною датою та часом для подачі візової заяви у ППВА.
Лист Підтвердження реєстрації буде висланий на Вашу електронну адресу або ж, ви зразу можете його роздрукувати.

ПРИЗНАЧЕННЯ ДАТИ ПОДАЧІ ДОКУМЕНТІВ

Підтвердження запису на подачу документів до Візового Центру Польщі, Львів , Україна

Адреса:

**Торговий Центр "Форум Львів", вул. Під Дубом, 76 , 2 поверх
Ukraine**



**Контактний номер телефону: +38 044 5945496;+38 032
2351776;+38 050 1179053;+ 38 067 3430480;+38 093 1755503;+38
032 2424564;
адреса :info_lviv@polandvisa-ukraine.com**

Заявник:Dg. TEST ONE

Дата подачі документів:Гру 04,2015

Час подачі документів0830

DOI: 1/021015/0100/01





1

2

